

# ARTFORE

“ 위치가 곧 가치를 만든다 ”

## 상월곡역 장위아트포레

| 분양안내 |



장위뉴타운 미래가치  
상월곡역 초역세권  
복층형 소형주택

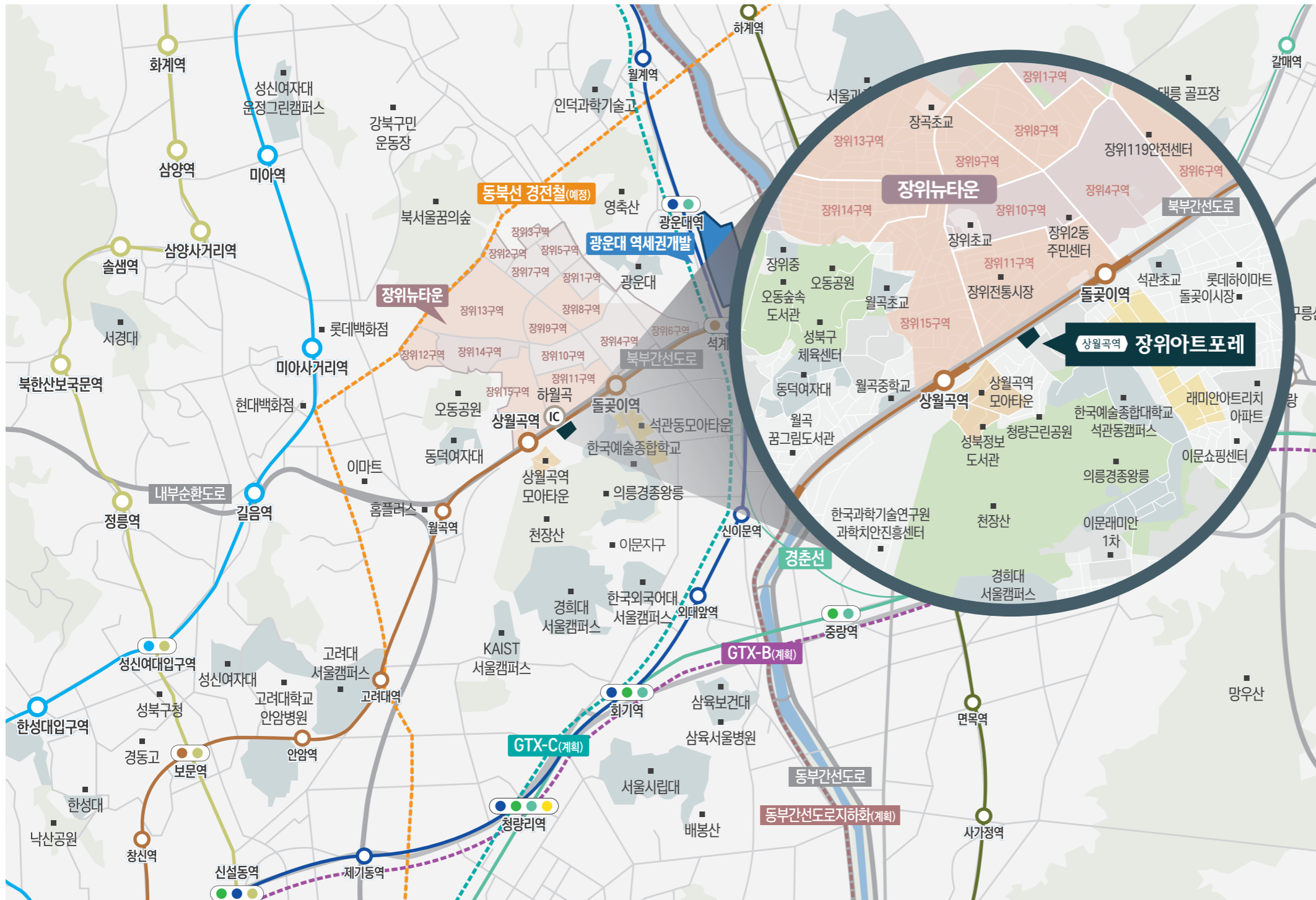


최고의 가치들을 품은  
**프리미엄 모음 집**



장위뉴타운 효과는 상월곡역 장위아트포레 상승효과

# 가치도! 수익! ALL in UP



※본 홍보물의 지역도는 소비자의 이해를 돕기 위해 제작된 것으로 실제와 차이가 날 수 있습니다. ※상기 개발 및 교통, 학군 배정 등의 계획에 대한 사항은 추후 관계기관의 사정에 따라 변경 및 취소될 수 있으며, 사업주체와 무관함을 알려드립니다.

## 교통의 여유로움

- | 지하철 6호선 “상월곡역” 초역세권 이용 (2024년 기준 1일 평균 승하차 이용객 약 1.5만명)
- | 북부간선 · 동부간선, 내부순환로, 강변북로를 통해 여의도, 마포, 종로, 강남, 잠실, 용산 등 진출입 용이
- | 동부간선도로 지중화 (2028년 목표), GTX-C (예정), 동북선경전철(예정) 등으로 광역교통망 대폭 개선
- | CBD · YBD지구 30분대, KBD업무 40분대

## 생활의 조화로움

- | 홈플러스(월곡점), 이마트, 현대백화점(미아), 장위전통시장
- | 정보도서관, 체육센터, CGV영화관 다양한 문화생활
- | 고려대안암병원, 경희의료원, 서울삼육병원, 서울성심병원, 주민센터, 우체국, 재활특화병원 등 생활 편의시설 풍부
- | 천장산, 청량근린공원, 의릉(경종왕) 공원숲 라이프

## 비전의 경이로움

- | 대학가 밀집으로 1~2인가구 임대 수요 다
- | 서울 동북부 핵심 대학권역으로 고려대, KAIST(서울) 한예중, 경희대, 한국외대, 동덕여대 등 16여개 대학교 4대 종합병원 등 직접 배후수요 약 11만명
- | 종로, 중구, 여의도, 마포 등 주요 업무지구 직주 근접에 유리한 “초역세권” 및 희소성 높은 복층형 소형주택

단지배치도



호실 배치도

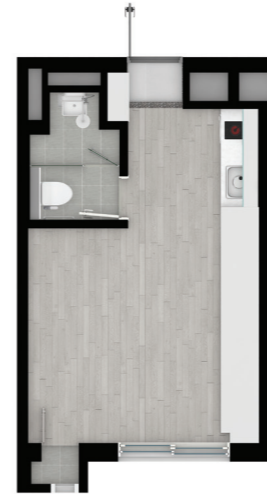
1502	1503		1505	1506		1508	1509	1510	1511	1512	1513	1514		1516	
1402	1403	1404	1405	1406		1408	1409	1410	1411	1412	1413	1414		1416	
1302	1303	1304	1305	1306		1308	1309	1310	1311	1312	1313	1314		1316	
1202	1203	1204	1205	1206		1208	1209	1210	1211	1212	1213	1214		1216	
1101	1102	1103	1104	1105	1106		1108	1109	1110	1111	1112	1113	1114		1116
1001	1002	1003	1004	1005	1006	1007	1008	1009	1010	1011	1012	1013	1014	1015	1016
901	902	903	904	905	906	907	908	909	910	911	912	913	914	915	916
801	802	803	804	805	806	807	808	809	810	811	812	813	814	815	816
701	702	703	704	705	706	707	708	709	710	711	712	713	714	715	716
601	602	603	604	605	606	607	608	609	610	611	612	613	614	615	616
501	502	503	504	505	506	507	508	509	510	511	512	513	514	515	516
401	402	403	404	405	406	407	409	410	411	412	413	414	415	416	
301	커뮤니티 시설	304	305	306	307	308	309	310	311	312	313	314	315	316	
1호	2호	3호	4호	5호	6호	7호	8호	9호	10호	11호	12호	13호	14호	15호	16호

■ Atype   ■ Btype   ■ Ctype   ■ Dtype   ■ Etype   ■ Ftype   ■ Gtype   ■ Htype

※ 상기 호수표는 제작 과정상 오류가 발생할 수 있으니 견본주택에서 확인하시기 바랍니다.

타입별 유닛플랜

A1 type



※ 이해를 돕기 위한 이미지입니다.

구분	A1
호실수	2세대
주거전용면적	18.18㎡
주거공용면적	9.95㎡
공급면적	28.13㎡
기타공용	0.88㎡
주차장	14.34㎡
계약면적	43.35㎡

A2 type



※ 이해를 돕기 위한 이미지입니다.

구분	A2
호실수	1세대
주거전용면적	22.84㎡
주거공용면적	12.50㎡
공급면적	35.34㎡
기타공용	1.11㎡
주차장	18.01㎡
계약면적	54.46㎡

A3 type



※ 이해를 돕기 위한 이미지입니다.

구분	A3
호실수	1세대
주거전용면적	19.66㎡
주거공용면적	10.76㎡
공급면적	30.42㎡
기타공용	0.95㎡
주차장	15.50㎡
계약면적	46.87㎡

A4 type



※ 이해를 돕기 위한 이미지입니다.

구분	A4
호실수	1세대
주거전용면적	15.60㎡
주거공용면적	8.54㎡
공급면적	24.14㎡
기타공용	0.76㎡
주차장	12.29㎡
계약면적	37.19㎡

A5 type



※ 이해를 돕기 위한 이미지입니다.

구분	A5
호실수	1세대
주거전용면적	15.62㎡
주거공용면적	8.55㎡
공급면적	24.17㎡
기타공용	0.76㎡
주차장	12.32㎡
계약면적	37.25㎡

AL type



※ 이해를 돕기 위한 이미지입니다.

구분	AL
호실수	11세대
주거전용면적	17.00㎡
주거공용면적	9.30㎡
공급면적	26.30㎡
기타공용	0.82㎡
주차장	13.41㎡
계약면적	40.53㎡

※ 상기 평면도는 소비자의 이해를 돕기 위한 것으로 실제와 다를 수 있습니다. ※ 상기 표기된 세대별 면적은 전용면적 기준이며, 사업계획 승인 변경 등으로 실시공 시 변경될 수 있습니다.

타입별 유닛플랜

B type



※ 이해를 돕기 위한 이미지컷입니다.

구분	B
호실수	4세대
주거전용면적	18.07㎡
주거공용면적	9.89㎡
공급면적	27.96㎡
기타공용	0.87㎡
주차장	14.25㎡
계약면적	43.08㎡

BL type



※ 이해를 돕기 위한 이미지컷입니다.

구분	BL
호실수	15세대
주거전용면적	18.07㎡
주거공용면적	9.89㎡
공급면적	27.96㎡
기타공용	0.87㎡
주차장	14.25㎡
계약면적	43.08㎡

CL type



※ 이해를 돕기 위한 이미지컷입니다.

구분	CL
호실수	9세대
주거전용면적	27.20㎡
주거공용면적	14.89㎡
공급면적	42.09㎡
기타공용	1.31㎡
주차장	21.46㎡
계약면적	64.86㎡

타입별 유닛플랜

EL type



※ 이해를 돕기 위한 이미지컷입니다.

구분	EL
호실수	28세대
주거전용면적	31.99㎡
주거공용면적	17.50㎡
공급면적	49.49㎡
기타공용	1.55㎡
주차장	25.24㎡
계약면적	76.28㎡

F1 type



※ 이해를 돕기 위한 이미지컷입니다.

구분	F1
호실수	2세대
주거전용면적	21.40㎡
주거공용면적	11.72㎡
공급면적	33.12㎡
기타공용	1.03㎡
주차장	16.88㎡
계약면적	51.03㎡

FL type



※ 이해를 돕기 위한 이미지컷입니다.

구분	FL
호실수	2세대
주거전용면적	31.55㎡
주거공용면적	17.27㎡
공급면적	48.82㎡
기타공용	1.53㎡
주차장	24.89㎡
계약면적	75.24㎡

D type



※ 이해를 돕기 위한 이미지컷입니다.

구분	D
호실수	3세대
주거전용면적	21.47㎡
주거공용면적	11.75㎡
공급면적	33.22㎡
기타공용	1.04㎡
주차장	16.93㎡
계약면적	51.19㎡

DL type



※ 이해를 돕기 위한 이미지컷입니다.

구분	DL
호실수	9세대
주거전용면적	21.47㎡
주거공용면적	11.75㎡
공급면적	33.22㎡
기타공용	1.04㎡
주차장	16.93㎡
계약면적	51.19㎡

E type



※ 이해를 돕기 위한 이미지컷입니다.

구분	E
호실수	11세대
주거전용면적	31.99㎡
주거공용면적	17.50㎡
공급면적	49.49㎡
기타공용	1.55㎡
주차장	25.24㎡
계약면적	76.28㎡

GL type



※ 이해를 돕기 위한 이미지컷입니다.

구분	GL
호실수	7세대
주거전용면적	22.19㎡
주거공용면적	12.14㎡
공급면적	34.33㎡
기타공용	1.07㎡
주차장	17.50㎡
계약면적	52.90㎡

H type



※ 이해를 돕기 위한 이미지컷입니다.

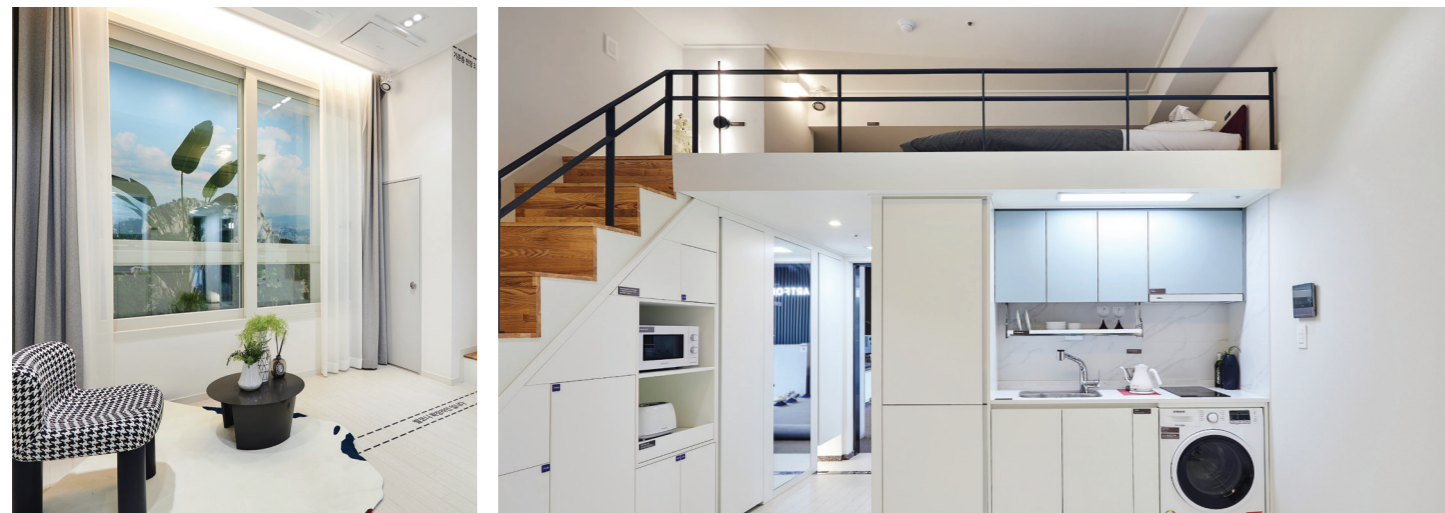
구분	H
호실수	1세대
주거전용면적	15.64㎡
주거공용면적	8.56㎡
공급면적	24.20㎡
기타공용	0.76㎡
주차장	12.33㎡
계약면적	37.29㎡

※ 상기 평면도는 소비자의 이해를 돕기 위한 것으로 실제와 다를 수 있습니다. ※ 상기 표기된 세대별 면적은 전용면적 기준이며, 사업계획 승인 변경 등으로 실시공 시 변경될 수 있습니다.

※ 상기 평면도는 소비자의 이해를 돕기 위한 것으로 실제와 다를 수 있습니다. ※ 상기 표기된 세대별 면적은 전용면적 기준이며, 사업계획 승인 변경 등으로 실시공 시 변경될 수 있습니다.

발코니 확장, 복층설계 등 다양한 특화평면  
실용성에 품격 높은 가치를 더하다!

# 18BL



※ 상기 이미지는 견본주택에 설치된 확장형 단위세대를 촬영한 것으로 실제와 다를 수 있습니다.

# 31EL



※ 상기 이미지는 견본주택에 설치된 확장형 단위세대를 촬영한 것으로 실제와 다를 수 있습니다.

자연과 도시가 하나로 이어진 입지  
힐링숲세권, 힐링조망권으로 프리미엄을 누리다



※ 상기 이미지는 상월곡역 장위아트포레 현장위치에서(150m) 실제로 촬영한 사진입니다.

장위뉴타운 **미래가치** | 상월곡역 **초역세권** | 복층형 **소형주택**

# 상월곡역 장위아트포레



6호선 상월곡역,  
돌곶이역  
**초역세권  
상품**

PREMIUM.1



인근 20여개  
대학교  
**풍부한  
임대수요**

PREMIUM.2



장위뉴타운,  
모아타운 등  
**서울동북권  
대표 주거타운**

PREMIUM.3

상월곡역 장위아트포레에서 누리는

## PREMIUM 퍼펙트 라이프 7



GTX(예정),  
동부간선도로  
지하화(예정) 등  
**교통호재의  
더 높은  
미래가치**

PREMIUM.4



천장산의릉  
숲세권·북한산  
조망의  
**힐링숲세권,  
힐링조망권**

PREMIUM.5



홈플러스,  
이마트, 도서관,  
체육시설 등  
**편리한  
생활환경**

PREMIUM.6



발코니 확장,  
복층형 등  
**실사용 면적  
극대화**

PREMIUM.7

※ 본 공금안내서는 편집 및 인쇄 과정에서 오류가 있을 수 있으며, 의문사항에 대하여는 견본주택 및 사업주체로 문의하여 주시기 바랍니다. (기재사항의 오류가 있을 시는 관계법령이 우선하며, 이 공고에 명시되지 않은 사항은 관계법령에 의합니다.)

“ 위치가 곧 가치를 만든다 ”

## 상월곡역 장위아트포레



| 견본주택 | 서울특별시 동대문구 용두동 36-2(용두역 5번출구)  
| 현 장 | 서울특별시 성북구 석관동 338-18

분양 문의 02) **966-0988**

총 191세대

15~31㎡ 소형주택

공동  
시행  
새석관시장  
정비사업조합

KYOBO  
교보자산신탁

시공 HEESANG  
희상건설

ARCEU  
아르쥬